



rtc[®]

COUPLING TECHNOLOGY



110

rtc TYPE



Temperature Range - Temperaturbereich

Nitrile (N)	-25°C + 80°C (- 13°F + 176°F)
FPM (V)	-20°C + 150°C (- 4°F + 302°F)
FVMQ (FSN)	-62°C + 230°C (- 80°F + 450°F)

Max. Working Pressure - Max. Betriebsdruck

rtc 110.05	180 bar (2610 PSI)
rtc 110.07	180 bar (2610 PSI)
rtc 110.10	180 bar (2610 PSI)
rtc 110.13	180 bar (2610 PSI)

Flow size - Nennweiten

rtc 110.05	5 mm
rtc 110.07	7 mm
rtc 110.10	10 mm
rtc 110.13	13 mm

Material

Socket Body - Kupplungsgrundkörper	Stainless Steel - Edelstahl
Sleeve - Hülse	Stainless Steel - Edelstahl
Valve - Ventil	Stainless Steel - Edelstahl

Locking Ring - Sprengring	Stainless Steel - Edelstahl
Balls - Kugeln	Stainless Steel - Edelstahl
Seals - Dichtungen	Nitrile (N)

Plug - Nippel	Stainless Steel - Edelstahl
Back part Nippel - Nippel Hinterteil	Stainless Steel - Edelstahl

Standard version - Standardversion

NBR (N)

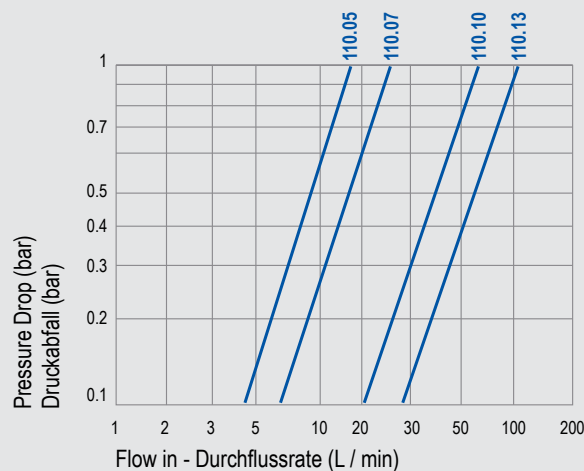
- Non-Spill flat face socket and plug
- Better and stronger guiding during connection
- Protection cap to avoid dirt and dust damage the plug and socket

Using Area

- Hydraulic brake circuit
- Hydraulic tilting circuit
- Brake calibrating system
- Pressure accumulators



Flow Rate vs Pressure Drop Graph / Durchflussrate vs Druckabfall



110
rtc TYPE

rtc TYPE 110

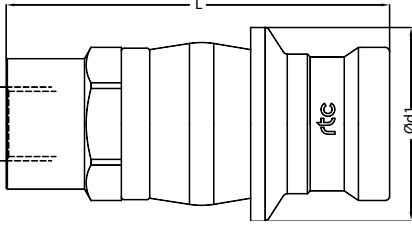
Cylindrical female thread socket / Kupplung mit Innengewinde zylindrisch



Socket / Kupplung

Size / Größe Order No / Bestellnr. Ød Ød1 L HEX.

05	110.05 SFB 10	BSP 1/8	29	53	22
07	110.07 SFB 13	BSP 1/4	34	65.5	24
	110.07 SFB 17	BSP 3/8	34	65.5	24
10	110.10 SFB 17	BSP 3/8	38	77	30
	110.10 SFB 21	BSP 1/2	38	77	30
13	110.13 SFB 21	BSP 1/2	55	97	41



rtc TYPE 110

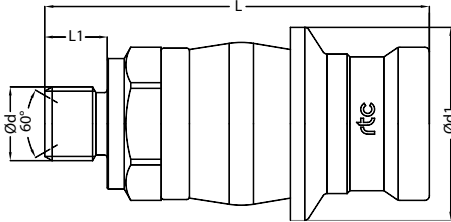
Cylindrical male thread socket with 60° Inner cone / Kupplung mit Aussengewinde zylindrisch mit 60° Innenkonus



Socket / Kupplung

Size / Größe Order No / Bestellnr. Ød Ød1 L L1 HEX.

05	110.05 SMB 10	BSP 1/8	29	50	8	22
	110.05 SMB 13	BSP 1/4	29	53	11	22
07	110.07 SMB 13	BSP 1/4	34	66	11	24
	110.07 SMB 17	BSP 3/8	34	67	12	24
10	110.10 SMB 17	BSP 3/8	38	77	12	30
	110.10 SMB 21	BSP 1/2	38	79	14	30
13	110.13 SMB 21	BSP 1/2	55	94.5	14	41



rtc TYPE 110

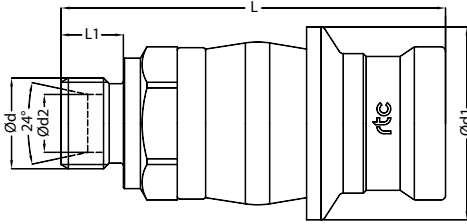
Male thread socket 24° Hydraulic pipe connection / Kupplung mit Aussengewinde 24° Hydraulik pipe Anschluss



Socket / Kupplung

Size / Größe Order No / Bestellnr. Ød Ød1 Ød2 L L1 HEX.

05	110.05 SMB 1215-06	M12x1.5	6	29	52	10	22
	110.05 SMB 1415-08	M14x1.5	8	29	52	10	22
07	110.07 SMB 1415-08	M14x1.5	8	34	65	10	24
	110.07 SMB 1615-10	M16x1.5	10	34	66	11	24
	110.07 SMB 1815-12	M18x1.5	12	34	66	11	24
10	110.10 SMB 1815-12	M18x1.5	12	38	76	11	30
	110.10 SMB 2215-15	M22x1.5	15	38	77	12	30
	110.10 SMB 2415-16	M24x1.5	16	38	78	13	30
13	110.13 SMB 2215-15	M22x1.5	12	55	92	12	41
	110.13 SMB 2415-16	M24x1.5	15	55	93	13	41
	110.13 SMB 2615-18	M26x1.5	16	55	93	13	41



Male threaded socket for hydraulic pipes with 24° taper according to ISO 8434-1 (type: S)
Kupplung mit Aussengewinde mit 24° Dichtkonus (typ: S)

rtc TYPE 110

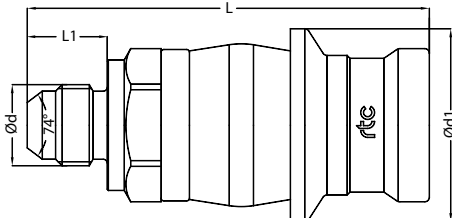
UNF (JIC) male thread socket with 37° sealing cone / Kupplung mit UNF (JIC) Aussengewinde 37° Dichtkonus



Socket / Kupplung

Size / Größe Order No / Bestellnr. Ød Ød1 L L1 HEX.

05	110.05 SJB 1120	UNF 7/16-20	29	56	14	22
	110.05 SJB 1320	UNF 1/2-20	29	56	14	22
07	110.07 SJB 1418	UNF 9/16-18	34	69	14	24
13	110.10 SJB 1916	UNF 3/4-16	38	82	17	30
13	110.13 SJB 2214	UNF 7/8-14	55	99	19	41





Cylindrical male thread plug with 60° Inner cone / Nippel mit Aussengewinde zylindrisch mit 60° Innenkonus

TYPE 110 **rtc**

Plug / Nippel	Size Größe	Order No / Bestellnr.	Ød	L	L1	HEX.
	05	110.05 PMB 10	BSP 1/8	49	8	22
		110.05 PMB 13	BSP 1/4	52	11	22
	07	110.07 PMB 13	BSP 1/4	57	11	24
		110.07 PMB 17	BSP 3/8	58	12	24
	10	110.10 PMB 17	BSP 3/8	65	12	27
		110.10 PMB 21	BSP 1/2	67	14	27
	13	110.13 PMB 21	BSP 1/2	69	14	38



Male thread plug 24° Hydraulic pipe connection / Nippel mit Aussengewinde 24° Hydraulik pipe Anschluss

TYPE 110 **rtc**

Plug / Nippel	Size Größe	Order No / Bestellnr.	Ød	Ød1	L	L1	HEX.
<p>Male threaded socket for hydraulic pipes with 24° taper according to ISO 8434-1 (type: S) Kupplung mit Aussengewinde mit 24° Dichtkonus (typ:S)</p>	05	110.05 PMB 1215-06	M12x1.5	6 mm	51	10	22
		110.05 PMB 1415-08	M14x1.5	8 mm	51	10	22
	07	110.07 PMB 1415-08	M14x1.5	8 mm	56	10	24
		110.07 PMB 1615-10	M16x1.5	10 mm	57	11	24
		110.07 PMB 1815-12	M18x1.5	12 mm	57	11	24
	10	110.10 PMB 1815-12	M18x1.5	12 mm	64	11	27
		110.10 PMB 2215-15	M22x1.5	15 mm	65	12	27
		110.10 PMB 2415-16	M24x1.5	16 mm	66	13	27
	13	110.13 PMB 2215-15	M22x1.5	15 mm	67	12	38
		110.13 PMB 2415-16	M24x1.5	16 mm	68	13	38
		110.13 PMB 2615-18	M26x1.5	18 mm	68	13	38



UNF (JIC) male thread plug with 37° sealing cone / Nippel mit UNF (JIC) Aussengewinde 37° Dichtkonus

TYPE 110 **rtc**

Plug / Nippel	Size Größe	Order No / Bestellnr.	Ød	L	L1	HEX.
	05	110.05 PJB 1120	UNF 7/16-20	56	14	22
		110.05 PJB 1320	UNF 1/2-20	56	14	22
	07	110.07 PJB 1418	UNF 9/16-18	60	14	24
	10	110.10 PJB 1916	UNF 3/4-16	70	17	27
	13	110.13 PJB 2214	UNF 7/8-14	74	19	38



Panel type male thread plug 24° Hydraulic pipe connection / Panel Typ. Nippel mit Aussengewinde 24° Hydraulik pipe Anschluss

TYPE 110 **rtc**

Plug / Nippel	Size Größe	Order No / Bestellnr.	Ød	Ød1	L	L1	HEX.
<p>Panel ø14.4 Thickness 4.5mm.</p>	05	110.05 PMBP 1215-06	M12x1.5	6 mm	62	21	22
	07	110.07 PMBP 1615-10	M16x1.5	10 mm	69.5	23.5	24
	10	110.10 PMBP 2215-15	M22x1.5	15 mm	80.5	27.5	27
	13	110.13 PMBP 2415-16	M24x1.5	16 mm	84.5	29.5	38



Panel type UNF (JIC) male thread plug with 37° sealing cone / Panel Typ. Nippel mit UNF (JIC) Aussengewinde 37° Dichtkonus

TYPE 110 **rtc**

Plug / Nippel	Size Größe	Order No / Bestellnr.	Ød	L	L1	HEX.
<p>Panel ø14.4 Thickness 4.5mm.</p>	05	110.05 PJBP 1320	UNF 1/2-20	67	25	22
	07	110.07 PJBP 1418	UNF 9/16-18	72.5	26.5	24
	10	110.10 PJBP 1916	UNF 3/4-16	82.5	29.5	27
	13	110.13 PJBP 2214	UNF 7/8-14	87	32	38